

# ボランティア活動について

# 1. 追手門学院大学のボランティア活動

- 茨木市社会福祉協議会ボランティアセンターや外部ボランティア団体から紹介していただいたボランティアを中心に活動

地域イベントなどを中心に紹介しています。

## ☆ 具体的な活動例 ☆ 過去ボランティア募集実績

- ・ 地域イベントお手伝い
- ・ 奈良マラソン
- ・ KYOTOPHONIE
- ・ 清掃活動
- ・ 大阪マラソン など

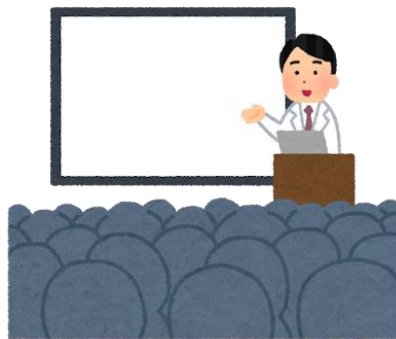
## 2. ボランティア活動までの流れ

(① ボランティア登録)

学生の皆さん

説明会資料

ボランティア登録



まず説明会資料を最後まで読み、  
ボランティア登録希望の方は「ボランティア申請フォーム」にて「登録」を行ってください。

## 2. ボランティア活動までの流れ (②外部ボランティア団体の場合)

ボランティア紹介



各自で申込

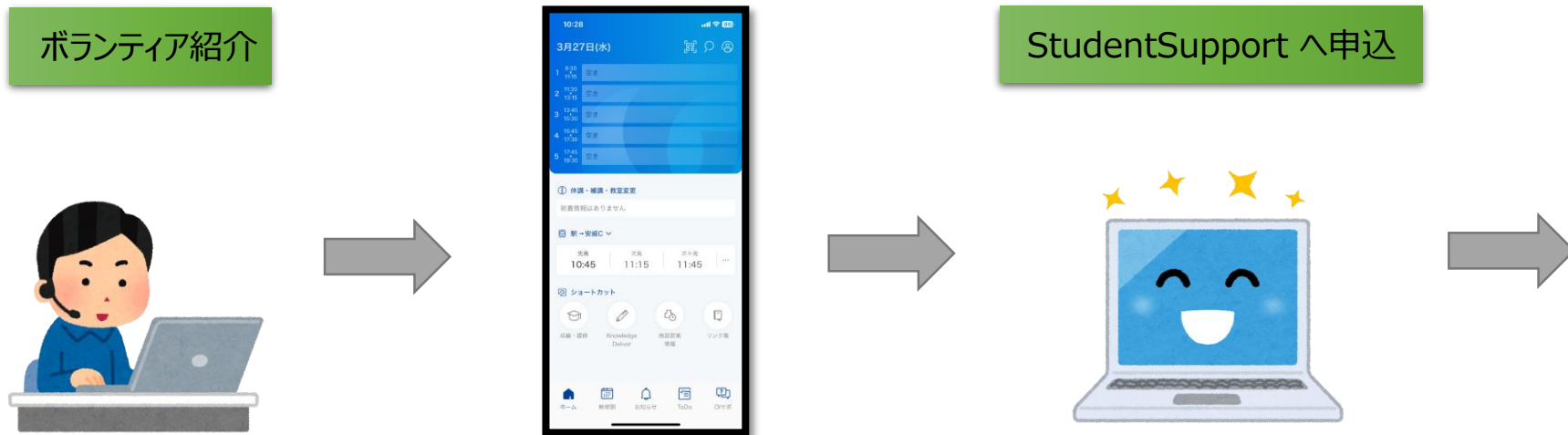


ボランティア活動



外部ボランティア団体よりボランティア募集があった際、都度、ボランティア登録されているみなさんにOIDAIアプリにてお知らせ配信を行います。各自、確認の上、興味があるボランティア活動に申し込みをし、内容に沿ってボランティア活動当日を迎えてください。

## 2. ボランティア活動までの流れ (③茨木市社会福祉協議会の場合)



茨木市社会福祉協議会よりボランティア依頼があった際、都度、ボランティア登録されているみなさんにOIDAIアプリにてお知らせ配信を行います。各自確認の上、興味があるボランティアがありましたら、OIサポ<StudentSupport>に申し込みをしてください。

## 2. ボランティア活動までの流れ (③茨木市社会福祉協議会の場合)

StudentSupportで  
申込者とりまとめ



茨木市社会福祉協議会



ボランティア活動



申し込みいただいた情報をStudentSupportでとりまとめ、茨木市社会福祉協議会へ情報提供します。その後は依頼元と茨木市社会福祉協議会が連携され、申込されたボランティア活動が決定となりましたら、茨木市社会福祉協議会より連絡があります。内容に沿ってボランティア活動当日を迎えてください。

### 3. ボランティア活動の心構え

無理をしない

秘密を守る

約束を守る

振り返りを行う

相手の立場になって考える

家族や周りの人の理解を得る

政治や宗教は持ち込まない

個人的な関係に陥らない

ボランティア保険に加入する

**きちんと心構えをもって活動をしてください。**

## 4. ボランティア4つの原則

### <自主性>

誰かに強要されるのではなく、自ら進んで行う

### <社会性>

誰もがいきいきと豊かに暮らせるよう互いに助け合い学び合う

### <創造性>

自由な発想やアイデアを大切にし、よりよい社会を創る

### <無償性>

お金では得られない出会いや喜びを得る

## 5. 注意事項

- 1.無断欠席・遅刻をしないこと。もし、やむをえず、欠席・遅刻をする場合は必ずボランティア先に連絡を入れてください。また、Student Supportにも連絡をしてください。  
(大学が休みの場合は休み明けに連絡をしてください)
- 2.緊急災害支援など危険が伴うボランティア活動は大学では紹介しません。
- 3.アルバイトがわりにボランティアを募集している先も見受けられます。そんなときはStudent Supportに相談をしてください。

## 6. 保険加入について

- 茨木市社会福祉協議会を通じたボランティア活動はボランティア保険に加入していただけます。

保 険

大学を通さず自分自身で活動する場合はボランティア保険等の加入有無を確認し、必ず保険に加入してください。

# 7. 「ボランティア登録」について

募集中



作業は簡単！WEB登録だけです！

←URLより登録

登録期間：年度中であれば随時

有効期限：卒業まで

# 8. ボランティアについてのお問い合わせ

CONTACT

■ StudentSupport（安威／総持寺）

《お問い合わせ》

OIDAIサポートデスク（OIサポ）

「キャンパスライフに関するお問い合わせフォーム」

